

**Herzlich Willkommen zum
Orientierungsanlass
„Eintritt Volksschule“**

Begrüssung Mira Crivelli-Amstutz, Schulpräsidentin



Programm

- Vorstellen Schulbehörde/-leitungen
- Standorte Schulen und Kindergärten
- Formelles und Administratives
- Kindergarten
- Primarstufe
- Förderangebote
- Schulsozialarbeit
- Schulergänzende Betreuung
- Zusammenarbeit mit Fachstellen
- Musikschule
- Verkehrsinstruktion

Schulbehörde

mit Leiterin Bildung und Leiterin Schulverwaltung



v.l.n.r.: Luisella Krauthan, Mira Crivelli-Amstutz, Gaby Fuhrmann, Naxhi Selimi, Jacqueline Hunn, Prisca Wermuth Dudler, Prasath Saravanabavan

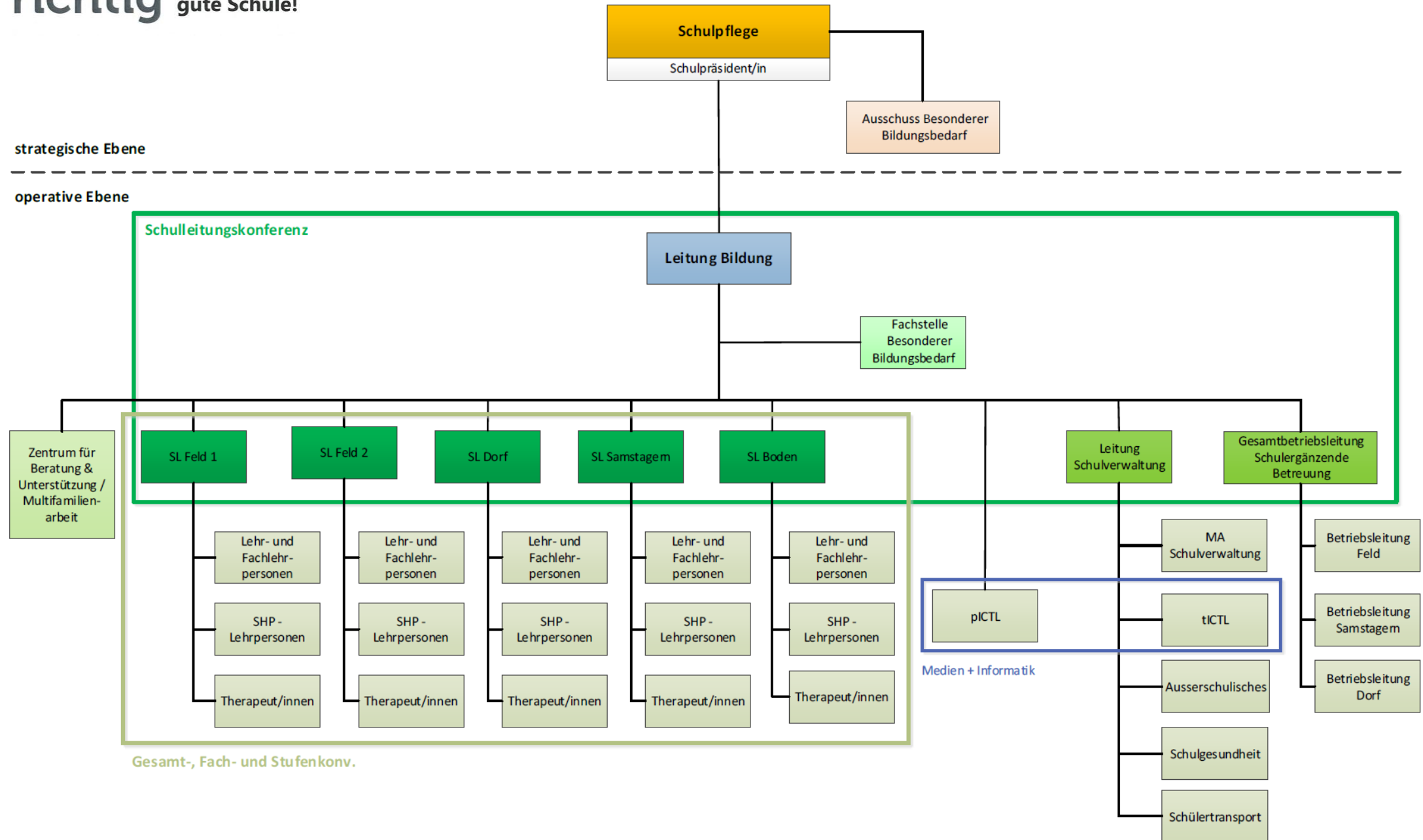
Neuwahlen am 8. März 2026

Schule Richterswil-Samstagern

Leiterin Bildung



Jacqueline Hunn



Schuleinheiten



Samstagern



Feld 1



Feld 2



Boden
(Sekundarstufe)



Breiten

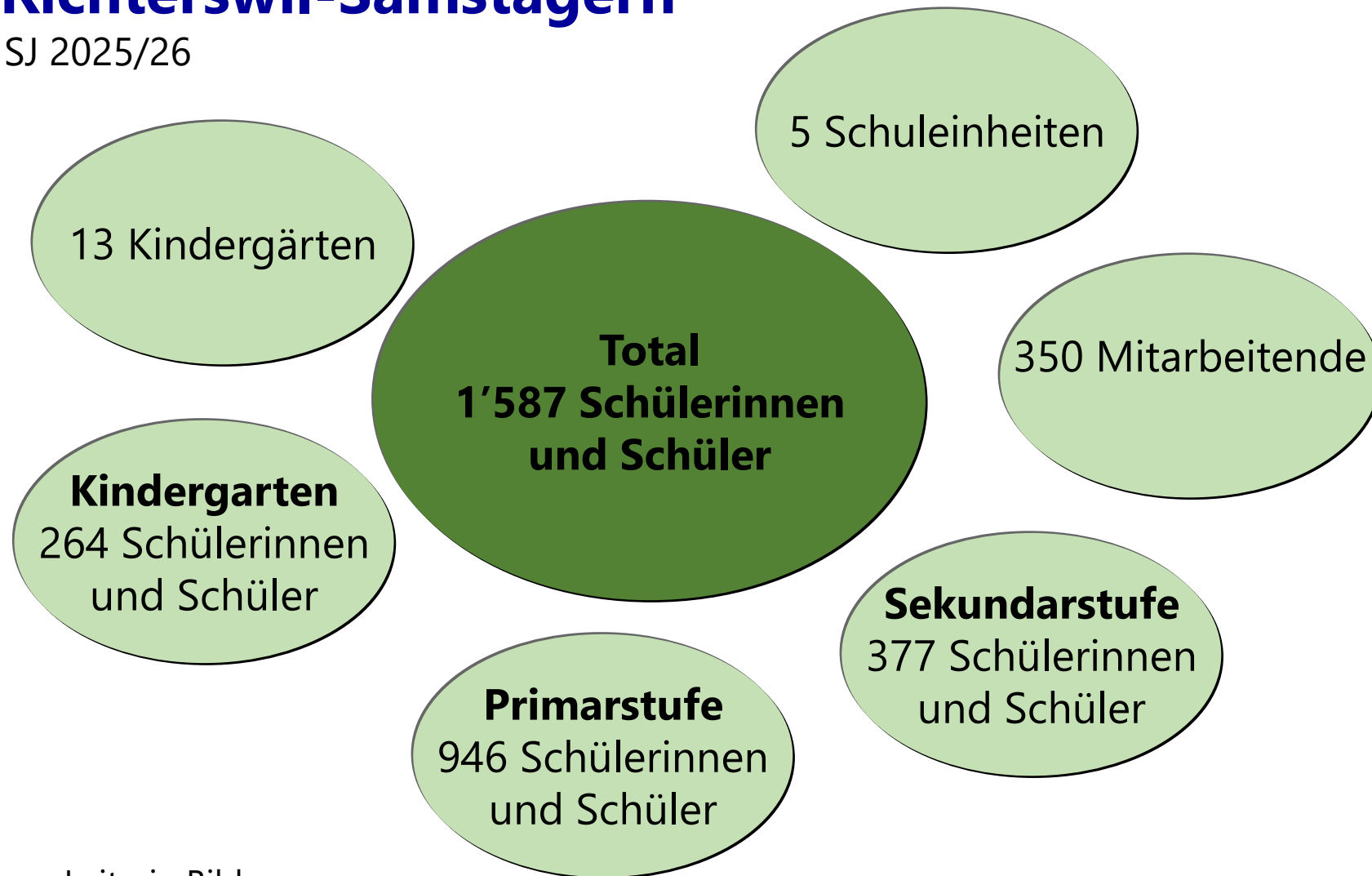
Dorf



Töss

Schule Richterswil-Samstagern

Kennzahlen SJ 2025/26



Primarschule Samstagern

Schulleitung



Thomas Ammann



Alexandra Wagner

- 3 Schulhäuser
- Kindergarten Hügsam 1 + 2
- Kindergarten Samstagern

Primarschule Feld 1

Schulleitung



Stefan Tasić

- Schulhaus Feld 1
- Kindergarten Leemann

Primarschule Feld 2

Schulleitung



Eveline Tschurr



Evelyne Dietrich

- Schulhaus Feld 2
- Kindergarten Reidholz 1+2
- Kindergarten Feld 1+2

Primarschule Dorf

Schulleitung



Sacha Mannhart



Oliver Engeler

- Schulhaus altes Töss
- Schulhaus Töss
- Schulhaus Breiten
- Kindergarten Mettlen 1 – 4
- Kindergarten Grenzbach

Sekundarschule Boden

Schulleitung



Stefan Affolter



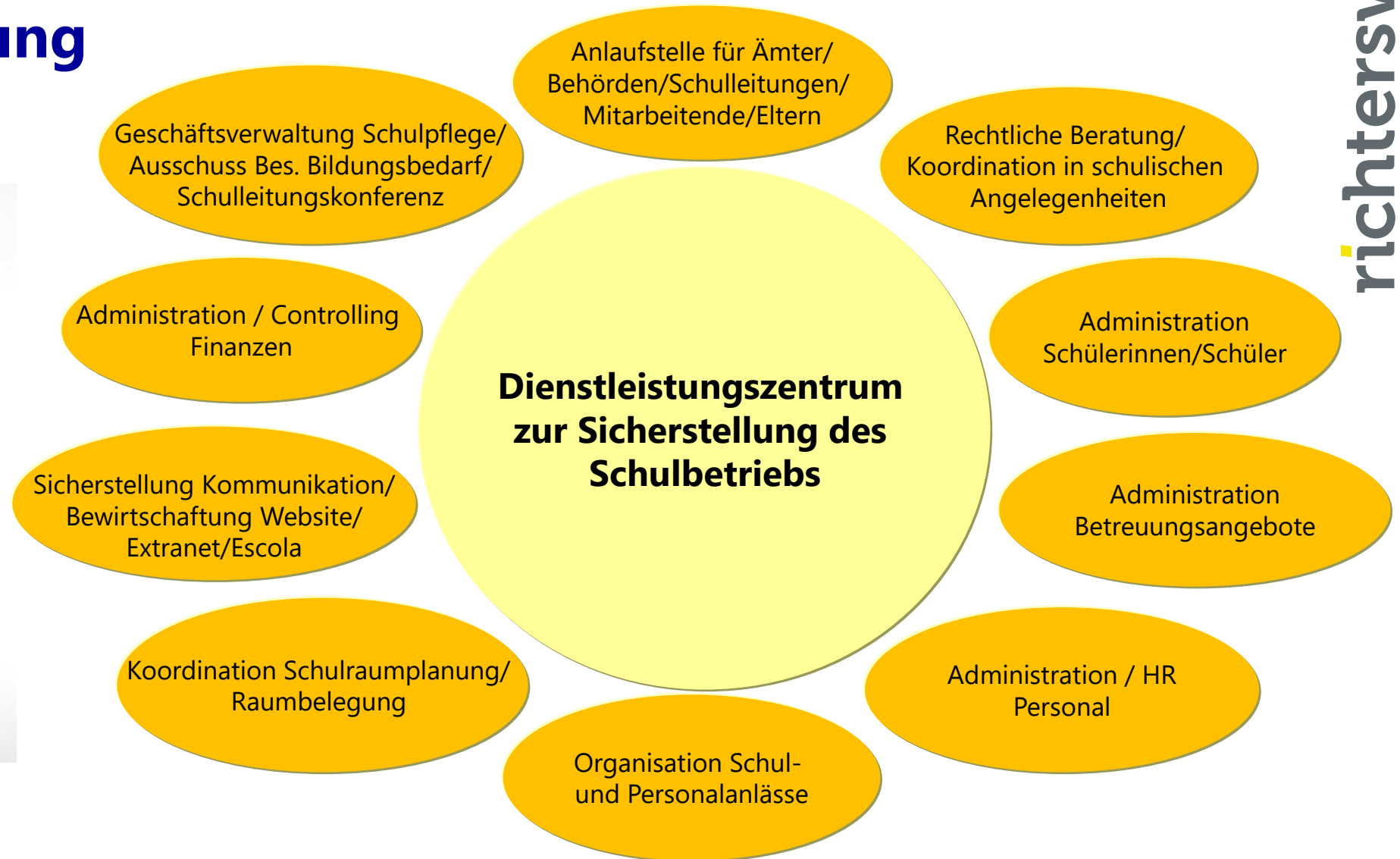
Friedwart Storto
ad interim

Schulverwaltung

Leitung



Gaby Fuhrmann



Übersicht Schulstufen Kanton Zürich



Obligatorischer Kindergarteneintritt

Schuleintritt und Anmeldung

- **Stichtag** (Geb.- Datum) für den Kindergarteneintritt: **31. Juli 2022**
- Gesuche für **Rückstellungen** jeweils bis **15. Februar** an die Schulverwaltung
- Bei Besuch eines **Privatkindergartens**: Anmeldebestätigung möglichst frühzeitig an die Schulverwaltung

Verfahren Schülerzuteilung

Festlegung Schulkreise und Klassenplanung

- Januar/Februar: Festsetzung der Schulkreise und Klassenplanung

Informationen über die Klassenplanung sind auf der Schulwebsite unter «[Aus der Schulpflege](#)» aufgeschaltet.

Zuteilung Schüler/innen

- Mitte April: Zuteilung Kindergarten
- Mitte Mai: Zuteilung 1. und 4. Primarklassen
- Anfang Juni: Zuteilung Sekundarstufe

Kriterien Schülereinteilung

- ausgeglichene Klassenbestände
- Knaben und Mädchen
- zwei oder mehrere Kinder aus demselben Quartier
- zwei oder mehrere Kinder aus derselben Klasse

Gesuchsgründe

- Zwillinge
- Sorgerechtsregelungen der Eltern
- frühere Differenzen zwischen Eltern und Lehrpersonen bei älteren Geschwistern

Beispiel Stundenplan

	Montag	Dienstag	Mittwoch	Donnerstag	Freitag
08:15 – 08.20 Uhr	Ankunftszeit				
08:20 – 11.50 Uhr	Grosse und Kleine	Grosse und Kleine	Grosse und Kleine	Grosse und Kleine	Grosse und Kleine
Nachmittagsunterricht zweimal pro Woche, Festlegung durch die Kindergartenlehrpersonen.					
13:45 – 13:50 Uhr	Ankunftszeit			Ankunftszeit	
13:50 – 15:30 Uhr	Grosse			Grosse	

Dispensationsgründe

- aussergewöhnliche familiäre Anlässe
- hohe Feiertage und besondere Anlässe religiöser oder konfessioneller Art
- Vorbereitung und aktive Teilnahme an bedeutenden kulturellen und sportlichen Anlässen

Jokertage

- pro Schuljahr: **zwei Tage**
- kein Gesuch notwendig
- **frühzeitige Meldung an die Lehrperson**
- Bezug von Jokertagen auch vor oder nach den Ferien möglich.
(Ausnahme: keine Jokertage am ersten Tag nach den Sommerferien, an Besuchs- und Projekttagen)
- Nicht übertragbar auf folgende Schuljahre

Was fördern wir im Kindergarten?

- Persönlichkeitsentwicklung



- Sozialkompetenz und Konfliktfähigkeit



- Bewegung



Was erlebt Ihr Kind im Kindergarten?

- Freude am eigenen Tun
- im Mittelpunkt steht das Spiel
- spielen = lernen



Entwicklung der Spielformen

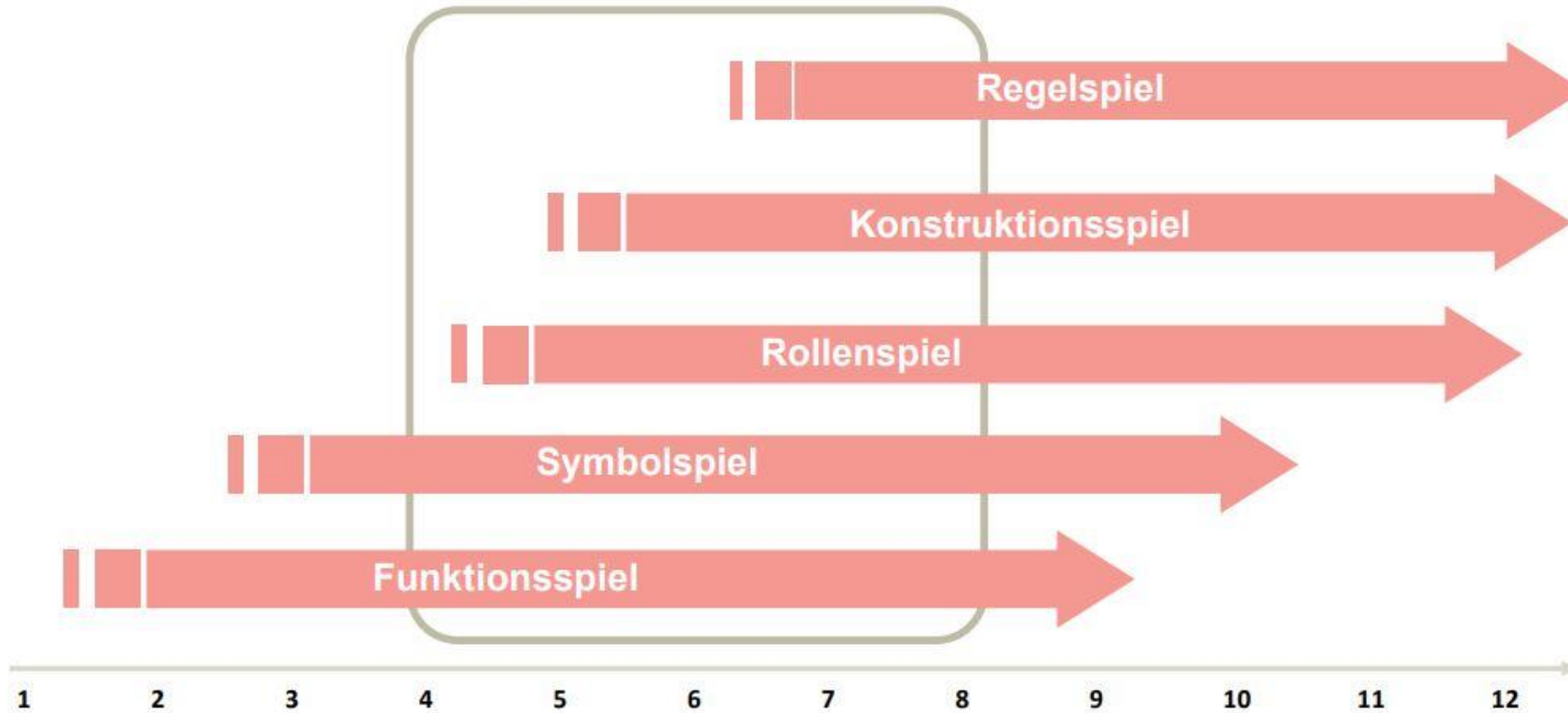


Abbildung: Heimlich 2001, 31

So können Sie Ihr Kind unterstützen

- Geschichten erzählen
- Basteln / Werken / Zeichnen
- Aktivitäten im Freien
- Gesellschaftsspiele und Rollenspiele
- gemeinsames Kochen
- selber machen lassen, z.B. aufs WC gehen oder sich anziehen

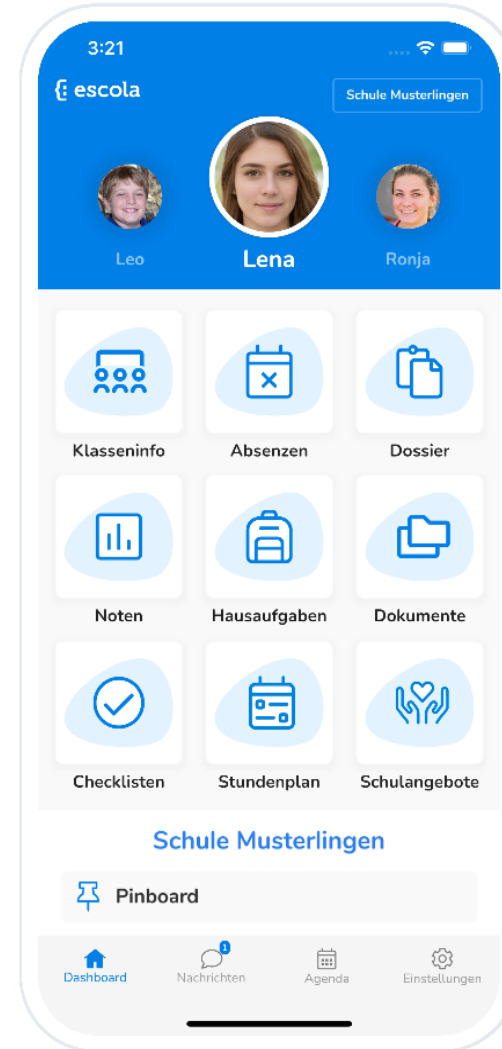


Selbständigkeit

Kommunikationstool Escola

- Schulinformationen austauschen
- Absenzen erfassen
- Schulagenda teilen
- Schulangebote buchen
- bevorzugte Sprache wählen

Die Login-Daten erhalten Sie Ende der Sommerferien!



Primarstufe

Was kommt für die Kinder Neues hinzu?

- Stundenplan mit mehr Unterrichtslektionen
- Schwimmunterricht ab der 1. Klasse
- Verschiedene Fächer: Englischunterricht ab der 3. Kl. / Medien- und Informatikunterricht ab der 5. Kl. / Französischunterricht ab der 5. Kl.
- Zeugnisnoten ab der 2. Kl.
- Hausaufgaben
- Unterricht

Förderangebote

Sibylle Strickler, Leiterin Fachstelle Besonderer Bildungsbedarf

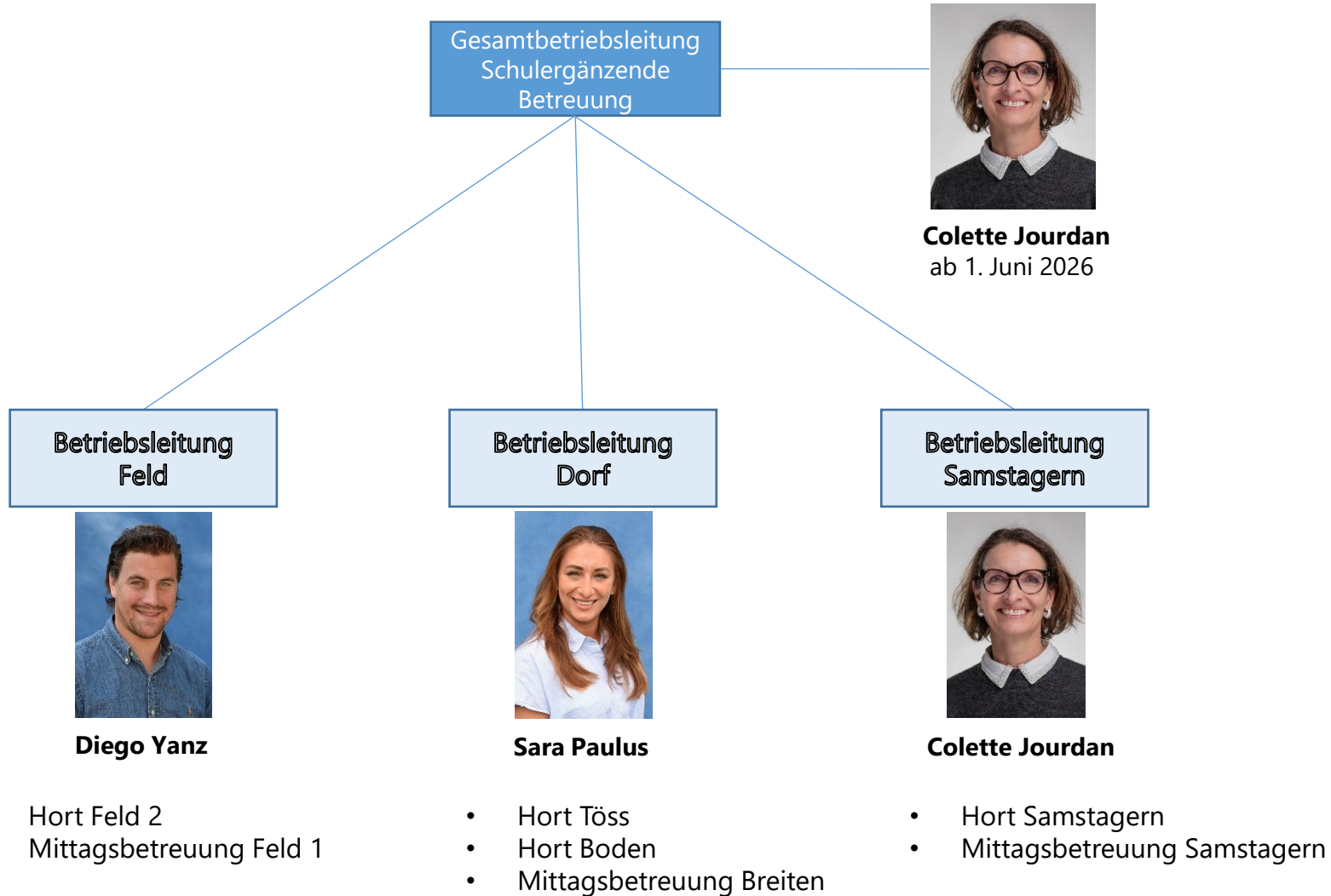
- Integrative Förderung (IF)
- Logopädie
- Psychomotorik (PMT)
- Deutsch als Zweitsprache (DaZ)
- Begabtenförderung (Begafö)
- Zentrum für Beratung und Unterstützung (ZeBerU)
- Multifamilienarbeit (MFA)
- Integrierte Sonderschulung (ISR)



Schulsozialarbeit

- Samstagern Sonja Schneebeli + Martin Gebauer
- Feld 1+2 Caroline Item
- Dorf Martin Gebauer
- Boden Ilona Piros

Schulergänzende Betreuung



Anmeldefristen Schulergänzende Betreuung

Neuanmeldungen für das kommende Schuljahr müssen bis spätestens zum **31. Mai** erfolgen und sind verbindlich. Allen Neuanmeldungen, die bis zur Anmeldefrist eingegangen sind, wird ein Betreuungsplatz zugesichert. Später eingehende Anmeldungen können nicht mehr auf Schuljahresbeginn berücksichtigt werden.

Eintritte und Vertragsänderungen während des Schuljahres sind jeweils per **1. November, 1. Januar, 1. März und 1. Mai** möglich, sofern freie Plätze verfügbar sind. Die Anmeldefrist beträgt 30 Tage. Überschreiten die Anmeldungen die zur Verfügung stehenden Plätze, wird eine Warteliste geführt. Ein Anspruch auf sofortige Aufnahme besteht nicht.

Elternmitwirkung

Wer mitwirkt bewirkt

Eltern mit Wirkung



Elternmitwirkung
Richterswil-Samstagern

WIR VERBINDEN

WIR INFORMIEREN

WIR SCHAFFEN ERLEBNISSE

Schulgesundheitsdienste

- Fachstelle für Zahnprophylaxe
- Fachstelle für Kopfläuse

Die Musikschule stellt sich vor

Martin Albrecht, Leiter Musikschule Wädenswil-Richterswil



Musikausbildung = Persönlichkeitsbildung

- Musikalische Fähigkeiten und Fertigkeiten
- Kreativität, Phantasie
- Vernetztes Denken
- Emotionale Kompetenzen
- Soziale Kompetenzen
- Stärkung des Willens

Fächerüberblick

- Eltern-Kind-Musizieren ab 2 ½ Jahren
- **Musikkindergarten ab Kindergarteneneintritt**
(Montag Schulhaus Feld / Freitag Schulhaus Töss)
- Musikalische Grundschule (1. + 2. Klasse integriert in Primarschule)
- Gruppenkurse: Ukulele, Perkussion, Chor, Schulblockflöte
- Einzelunterricht in allen Fächern
- Ensembles, Orchester, Bands
- Stipendien

Ausprobieren - Kennenlernen

- Tag der offenen Tür in Richterswil: **11.4.2026**, 10.00 – 14.00 Uhr
- Tag der offenen Tür in Wädenswil: **09.5.2026**, 10.00 – 14.00 Uhr
- Im Anschluss im Foyer
- Sekretariat der Musikschule in Wädenswil: 044 780 42 58
- Webseite: www.mswr.ch

Verkehrsschulung

Livia Kuhn, Gemeindepolizei

Gemeindepolizei Richterswil

Poststrasse 12

8805 Richterswil

T: 044 787 11 50

Mail: gemeindepolizei@richterswil.ch



Schulung im Kindergarten

- **Dauer Lektion 90 min.**
- **Theorie**

- Rad steht Kind geht
- Stoppstein
- Kindertrottoir

Broschüren / Link für Eltern
<http://www.acs.ch>



Vielen Dank für Ihre Aufmerksamkeit

Weitere Informationen

www.schule-richterswil-samstagern.ch