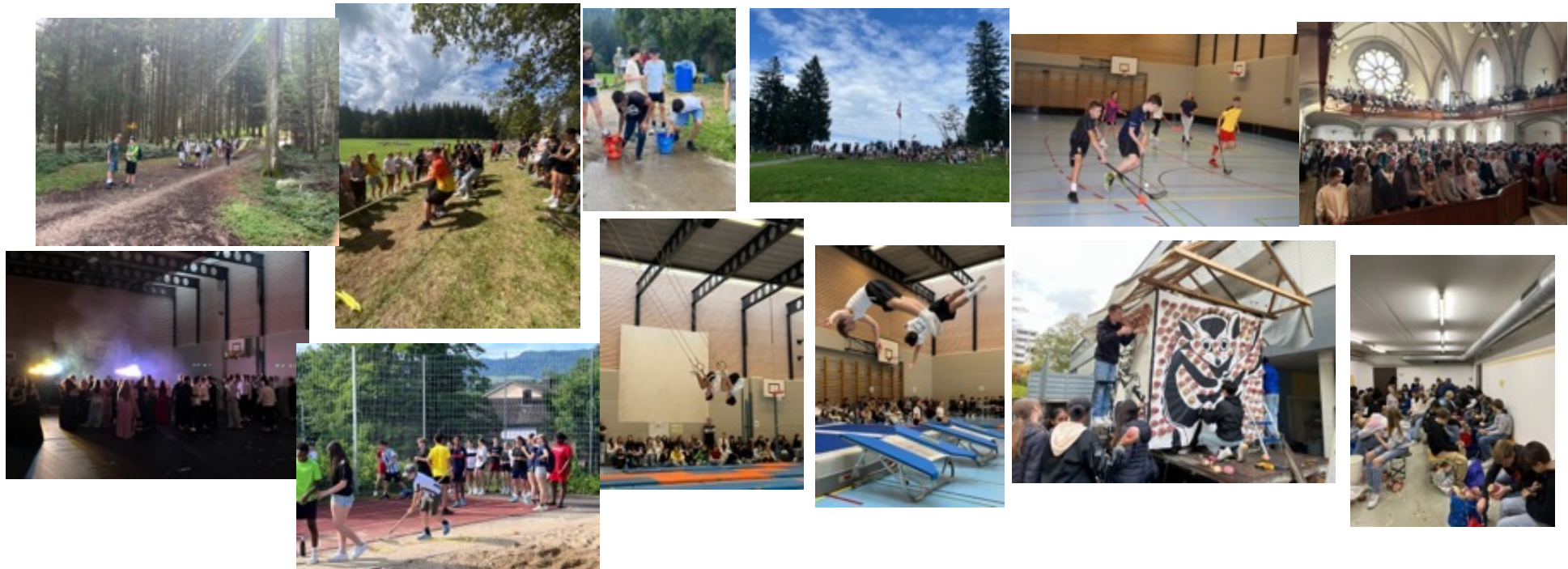




Sekundarschule Boden

richterswil

# Herzlich willkommen zur Informationsveranstaltung der Sekundarschule Boden





Sekundarschule Bodan

# Orientierungsabend Sekundarschule

Vorstellen des Personals

Organisation der Sekundarschule

Das Übertrittsverfahren

Was ist neu für Ihre Tochter/ Ihren Sohn?

Umstufungen

Ziele der Sekundarschule

Berufswahl - ein Ausblick

Angebote der Sekundarschule

Fragen / Wünsche – Schulleitung und Lehrpersonen stehen

Ihnen anschliessend zur Verfügung



Sekundarschule Boden

# Die Aufgaben der Schulleitung

## Hauptbereiche

**Personalführung**  
(MAB, MAG, Anstellungen,  
Vikariate,...)

**Belange Schülerinnen  
und Schüler, Eltern**  
(Elternabend, Elternrat,  
Disziplinarmaßnahmen,  
Elterngespräche moderieren...)

**Pädagogische Führung,  
Qualitätsentwicklung  
und –evaluation**  
(Jahresplanung, Schulprogramm,  
schulinterne Weiterbildungen,...)

**Organisation und  
Administration**  
(Klassenzuteilung, Pensen LP,  
Sitzungen, Jahresbudget,...)

**Kommunikation intern  
und extern**  
(E-mails, Infoveranstaltungen,  
Kommunikationskonzept,...)

**Koordination mit  
Schulleitungen und Behörden**  
(Schulleitungskonferenz,  
Schulbehördesitzungen,...)

Diese sind Ihnen sicher bekannt.



Sekundarschule Boden

richterswil

# Lehrkräfte der Sekundarschule Richterswil (38)

Abad Amanda	DaZ, RKE	Mendonça Manuela	F
Bärlocher Regula	MA, NT. PU	<b>Padlina Marco</b>	<b>A 3b</b>
Bitzer Katharina	A 2c	Ritter Patricia	B/C 1b
Bossard Franz	WAH, BS	<b>Rosenberg Adrian</b>	<b>B/C 3a</b>
Bucher Judith	A 1c / WAH	Ruf Corinne	B/C 2b
Chirico Rosario	A 1b	<b>Ruppeiner Michael</b>	<b>A 3c</b>
<b>Demolli Mentor</b>	<b>B/C 3c</b>	Santmann Martin	TTG
Dietsche Marion	Englisch	Schürmann Sven	B/C 1c
Draslar Sabina	Sport	Sokcevic Tamara	MI, Mu
Engeloch Carolina	B/C 2a	Späni Jennifer	A 2c
Ganouchi Sabrina	BG	Stadler Barbara	WAH
Hofmann Fabio	B/C 1a	Stiasny-Hauser Daniela	A 1d
Huber Sabrina	B/C 2b	Stolz Adrian	A 1a
Jacob-Ramseier Martina	SHP	<b>Sturm Manuel</b>	<b>B/C 3b</b>
Keller Claudia	BG	Sütterlin Manuel	A 2a
Kuhn Peter	SHP	<b>Weich Navarro Jessica</b>	<b>A 3a</b>
Kuster Gabriella	WAH	Zahner Samuel	A 2b & PICTS
Lopez Karonn	TTG, BG		
Lüchinger Lukas	MA, NT	<b>ISR - Assistentinnen:</b>	Birgit Tanner, Evelyne Achermann-Sonderegger, Daniela Ehram. Rodica Ivana, Sonja Hüppin
Luth Christine	B/C 2c und SHP	<b>Schulsozialarbeiterin:</b>	Ilona Piros
Mäder Andrin	SHP	<b>Hausdienst:</b>	Urs Hinder (Leitung)



Sekundarschule Boden

# Organisationsform

**Rund 380 Schüler und Schülerinnen – 20 Klassen**

**3 Abteilungen A, B und C**

**ohne Anforderungsstufen**

**(ehemalige Dreiteilige Sekundarschule)**

***Anteilmässig etwa 65% A / 30% B / 5% C***

***C Schüler/innen im B integriert (1-4 Schüler/innen pro Klasse)***



Sekundarschule Bodon

# Übertritt an die Sekundarschule

## Grundanforderungen der 3-teiligen Sekundarschule

Sekundarschule A	Sekundarschule B	Sekundarschule C
<ul style="list-style-type: none"> <li>• vergleicht Neues mit Bekanntem</li> <li>• erfasst Zusammenhänge und logische Verknüpfungen</li> <li>• bemerkt viele Details auf Bildern und in Texten</li> <li>• kann Arbeitsanweisungen umsetzen</li> </ul>	<ul style="list-style-type: none"> <li>• sieht Unterschiede und Gemeinsamkeiten</li> <li>• erfasst Vorgänge bei einfachen Darstellungsformen</li> <li>• kann eine schriftliche Arbeitsweise verstehen und mit wenig Hilfe umsetzen</li> </ul>	<ul style="list-style-type: none"> <li>• kann Bekanntes wieder anwenden - braucht aber Beobachtungsanstösse</li> <li>• erfasst einfache Zusammenhänge mit Erklärung</li> <li>• braucht Lösungsimpulse</li> <li>• erfasst auf Bildern und in Texten grundsätzliche Aussagen</li> <li>• geringes Abstraktionsvermögen</li> <li>• braucht Unterstützung, um eine schriftliche Arbeitsanweisung umzusetzen</li> </ul>
<ul style="list-style-type: none"> <li>• entwickelt eigene Lösungswege</li> <li>• findet eigenständig eine Regel oder Gesetzmässigkeit</li> <li>• fragt nach möglichen Ursachen des Problems</li> <li>• beurteilt eigene und fremde Arbeitsergebnisse kritisch</li> </ul>	<ul style="list-style-type: none"> <li>• erkennt Zusammenhänge zwischen gleichartigen Aufgaben</li> <li>• hängt einzelne Gedankenschritte folgerichtig aneinander</li> <li>• kann Angefangenes ergänzen und vervollständigen</li> </ul>	<ul style="list-style-type: none"> <li>• Zusammenhänge zwischen gleichartigen Aufgaben müssen erklärt werden</li> <li>• kann einzelne Gedankengänge im praktischen und gegenständlichen Bereich kombinieren.</li> <li>• fragt selten nach möglichen Ursachen eines Problems</li> <li>• braucht Unterstützung, um Angefangenes zu ergänzen und zu vervollständigen</li> <li>• ist auf Hilfe, Fremdmotivation und Ermunterung angewiesen</li> </ul>
<ul style="list-style-type: none"> <li>• verfügt über einen grossen Wortschatz</li> <li>• erzählt und berichtet zusammenhängend und detailliert</li> <li>• verfügt über angemessene Satzstrukturen</li> </ul>	<ul style="list-style-type: none"> <li>• verfügt über einen angemessenen Wortschatz</li> <li>• drückt sich einfach aber verständlich aus</li> <li>• kann einfache deutsche Sätze bilden und logisch zusammenhängen</li> </ul>	<ul style="list-style-type: none"> <li>• Verfügt über einen beschränkten Alltagswortschatz</li> <li>• findet nur mit Hilfe treffende Worte und Satzanfänge</li> <li>• hat Schwierigkeiten, einfache deutsche Sätze zu bilden und logisch zusammenzuhängen</li> <li>• drückt sich zuweilen umständlich aus</li> </ul>
<ul style="list-style-type: none"> <li>• verfügt über früher Gelerntes</li> <li>• kann in einem längeren Sachverhalt das Wesentliche wiedergeben</li> <li>• wendet Gelerntes an</li> <li>• überträgt eigene Ideen und Erfahrungen auf den Unterricht</li> </ul>	<ul style="list-style-type: none"> <li>• kopiert formal und inhaltlich korrekt</li> <li>• löst Aufgaben nach vorgegebenem Verfahren</li> <li>• wendet Gelerntes bei Aufgaben mit gleicher Aufgabenstellung an</li> <li>• verfügt über früher Gelerntes, das regelmässig gebraucht wird</li> </ul>	<ul style="list-style-type: none"> <li>• kopiert bei langsamem Arbeitstempo meist korrekt</li> <li>• vergewissert sich mehrmals durch Nachfragen</li> <li>• nur eine bescheidene „eiserne Reserve“ ist abrufbar</li> <li>• früher Gelerntes muss regelmässig geübt und vertieft werden</li> <li>• braucht einen grösseren Zeitaufwand, um Aufgaben nach einem vorgegebenen Verfahren zu lösen</li> </ul>
<ul style="list-style-type: none"> <li>• kann sich über längere Zeit mit dem gleichen Thema befassen und</li> <li>• beendet eine angefangene Arbeit</li> </ul>	<ul style="list-style-type: none"> <li>• versucht fehlerfrei zu arbeiten</li> <li>• beendet eine angefangene Arbeit ohne nennenswerte Unterbrechung</li> </ul>	<ul style="list-style-type: none"> <li>• versucht fehlerfrei zu arbeiten - lässt sich dabei aber leicht ablenken und fragt häufig nach</li> <li>• beendet angefangene Arbeiten meist mit Unterbrechungen und muss ermuntert werden, selbständig abzuschliessen</li> </ul>
<ul style="list-style-type: none"> <li>• bringt die nötigen Arbeitsmaterialien und die Hausaufgaben zum Unterricht mit</li> <li>• kann komplexere Arbeitsaufträge</li> </ul>	<ul style="list-style-type: none"> <li>• kann einfachere Arbeitsaufträge selbständig beenden</li> <li>• versucht Aufgaben zuerst selbständig zu</li> </ul>	<ul style="list-style-type: none"> <li>• braucht Unterstützung beim selbständigen Lösen von einfachen Arbeitsaufträgen</li> <li>• komplexere Arbeitsaufträge können kaum selbständig</li> </ul>





Sekundarschule Boden

# Übertritt an die Sekundarschule

- ✓ Januar – März 2026
  - Gesamtbeurteilung (Kognitive Fähigkeiten, Arbeits- Lern- und Sozialverhalten)
- ✓ Anfangs bis Mitte März 2026
  - Übertrittsempfehlung
  - Gespräch mit Erziehungsberechtigten



Sekundarschule Boden

# Übertritt an die Sekundarschule

- ✓ bis Mitte April 2026
  - evtl. 2. Gespräch
  - definitiver Zuteilungsantrag
- ✓ bis Mitte Juni 2026
  - Behandlung allfälliger Einsprachen
- ✓ 2. Hälfte Juni 2026
  - Schülerzuteilung





Sekundarschule Boden

# 1. Sekundarklasse

- 35 Wochenlektionen, bisher 30 Wochenlektionen
- Vermehrter Einsatz von Fachlehrpersonen
- Unterricht oft ab 07.30 Uhr
- Komplexe Organisation für 380 Schüler/-innen
- Tastaturschreiben
- Wirtschaft, Arbeit, Haushalt (evtl. bis 12.55 Uhr)



Sekundarschule Boden

# Stundenplan 1. Sekundarklasse

	Montag	Dienstag	Mittwoch	Donnerstag	Freitag
0730-0815	Mathematik		Musik		Mathematik
0820-0905	Französisch	Französisch	Mathematik	RKE	Mathematik
0910-0955	RZG	Deutsch	Englisch	RKE	Deutsch
1015-1100	Englisch	WAH	RZG	Deutsch	Französisch
1105-1150	Englisch	WAH	RZG	Mathematik	Mathematik
1210-1255		WAH			
1300-1345	Tastaturschreiben				
1350-1435	Deutsch	Medien und Informatik		Natur und Technik	Natur und Technik
1440-1525	Deutsch	Bildnerisches Gestalten		BS	Natur und Technik
1535-1620	BS	Bildnerisches Gestalten		BS	
1625-1710					

*RZG = Räume, Zeiten, Gesellschaften / RKE = Religionen, Kulturen, Ethik / WAH = Wirtschaft, Arbeit, Haushalt /  
BS = Bewegung und Sport*



Sekundarschule Boden

## 2. Sekundarklasse

- Textiles und Technisches Gestalten (statt Wirtschaft, Arbeit, Haushalt)- Voraussichtlich je ein halbes Jahr
- Berufliche Orientierung (1 Lektion pro Woche)
  - >Intensive Berufsvorbereitung
- Standortbestimmung Stellwerk 8

Planung der 3. Sek: Stellwerktest, Standortgespräche, Profil- und Fächerwahl



- PET Englischkurs - Freifach mit Ziel "Cambridge B1 Preliminary Certificate" als erster Schritt zur nächsthöheren Bildungsstufe (Cambridge B2 First). Ein Angebot für engagierte und interessierte Lernende. Die offizielle Prüfung in Zürich ist freiwillig und muss auf eigene Kosten finanziert werden.



Sekundarschule Boden

### 3. Sekundarklasse

- Profil- und Fächerwahl gemäss Abmachung im Standortgespräch Ende der 2. Sek.
- Spezialisierung im Hinblick auf die Berufslehre (u.a. Wahlfach Berufliche Orientierung)
- Projektunterricht mit Projektarbeit als integrierter Bestandteil im Stundenplan und im Zeugnis
- Englisch Wahlfach (First Certificate)





Sekundarschule Boden

# Umstufungen

- In der 1. Sekundarstufe kann drei Mal umgestuft werden: Ende November 25, Anfang April 26 und aufs neue Schuljahr August 26
- In den 2. / 3. Klassen gibt es zwei Termine für Umstufungen: Anfang Februar 26 und aufs neue Schuljahr 26.
- Gesuch / Antrag auf Umstufung an Schulleitung für Schülerbelange: durch Eltern und Schüler-/in oder durch Klassenlehrperson
- Elterngesuch spätestens sechs Schulwochen vor dem jeweiligen Umstufungstermin

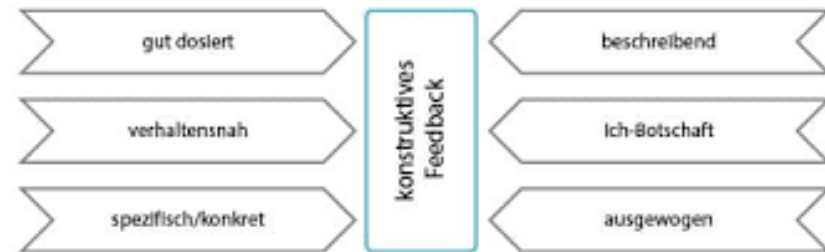


Sekundarschule Boden

# Ziele der Sekundarschule



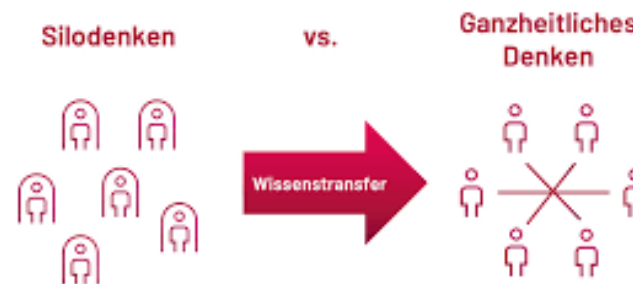
Persönlichkeit stärken



Konstruktives Feedback und Selbstreflexion üben



Fachwissen konsolidieren und erweitern sowie die Allgemeinbildung verbessern



Ganzheitliches Denken fördern



Sekundarschule Boden

...auch das ist uns wichtig:



Pünktlichkeit, respektvoller Umgang,  
Ehrlichkeit, Anstand und Disziplin



Gemeinsame Events, viele soziale Kontakte



Bewegung, Fairplay, gesunder Ehrgeiz



einen Ort, wo Freude und Fröhlichkeit Platz hat





Sekundarschule Boden

richterswil

...auch das ist uns wichtig:



respektvoll



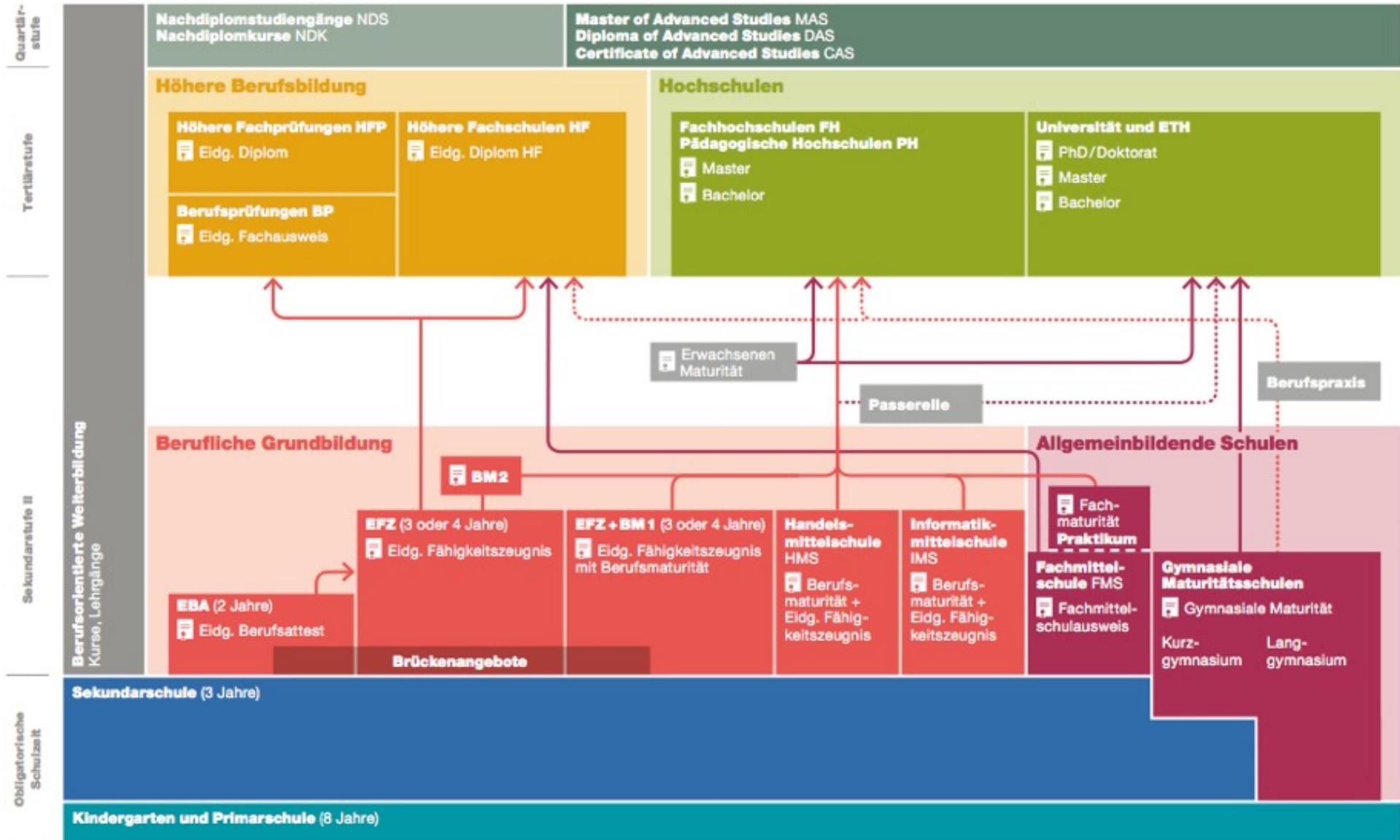
gewaltlos



angstfrei

Gegenseitig wohlwollende Haltung

# Bildungssystem der Schweiz



→ direkter Zugang    → Zusatzqualifikationen erforderlich

**Hinweis:** Das Schema zeigt häufige Wege. Im Einzelfall sind noch weitere Wege möglich. Auf Tertiärstufe sind bei hinreichender Qualifikation teilweise Übertritte möglich.

# Bildungssystem der Schweiz



Sekundarschule Boden

richterswil

<https://berufswahl.zh.ch/fuer-eltern/>



Sekundarschule Bodan

# Berufswahl

## Vorbereitung auf die Berufswahl

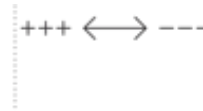
- Neues Fach «Berufliche Orientierung»
- Persönlichkeitsschulung & Erarbeiten solider Grundlagen
- Unterstützung bei den Bewerbungen u.a. Bewerbungsgespräche in Zusammenarbeit mit der EMW trainieren
- Begleitung im Entscheidungsprozess

## Zusammenarbeit mit dem **BIZ** (Berufsinformationszentrum) **Horgen**

- Elternabend im BIZ
- Ansprechperson: Frau Cornelia Bürgi

## Schnupperlehren / Berufspraktika

- Oft gemeinsame Schnupperwoche
- Einzelne Schnuppertage



Sekundarschule Bodon

### Arbeits- und Lernverhalten

- Erscheint pünktlich und ordnungsgemäss zum Unterricht
- Beteiligt sich aktiv am Unterricht
- Arbeitet konzentriert und ausdauernd
- Gestaltet Arbeiten sorgfältig und zuverlässig
- Kann mit anderen zusammenarbeiten
- Schätzt die eigene Leistungsfähigkeit realistisch ein

### Sozialverhalten

- Akzeptiert die Regeln des schulischen Zusammenlebens
- Begegnet den Lehrpersonen und den Mitschülerinnen und Mitschülern respektvoll

### Absenzen in Halbtagen

- Entschuldigt
- Unentschuldigt




Sekundarschule Boden

# SBW Abschlusserhebung 2025

Bildungsstatistik Kanton Zürich

<http://www.bista.zh.ch>



Sekundarschule Boden

# SBW Abschlusserhebung 2025

Aus- tritts- jahr	↑↓	Berufliche Ausbil- dung	↑↓	Mittelschulen und andere Schulen	↑↓	Brücken- angebote	↑↓	Andere An- schlusslösun- gen	↑↓	Verbleibt an der Volks- schule	↑↓	Keine An- schlusslö- sung	↑↓	Keine An- gaben	↑↓	To- tal	↑↓
2025		9'116		1'310		1'876		570		24		513		187		13'596	
2024		8'997		1'131		1'577		543		20		479		293		13'040	
2023		8'697		1'212		1'616		587		22		452		158		12'744	
2022		8'463		1'137		1'644		606		35		464		34		12'383	
2021		8'225		1'073		1'924		701		37		478		45		12'483	
2020		8'003		1'079		1'687		794		74		740		134		12'511	
2019		7'975		972		1'497		1'044		62		390		240		12'180	
2018		7'890		972		1'372		1'158		48		360		402		12'202	
2017		7'864		934		1'437		1'319		102		427		239		12'322	
2016		7'951		957		1'518		1'077		86		561		193		12'343	

67%

10%

8.5% nur öffentliche Schulen

4%

1%





Sekundarschule Boden

# SBW Abschlusserhebung 2025

Rang <sup>↑↓</sup>	Gewählter Beruf <sup>↑↓</sup>	Total <sup>↑↓</sup>	Anteil in % <sup>↑↓</sup>	Frauen <sup>↑↓</sup>	Männer <sup>↑↓</sup>
1	Kaufmann/Kauffrau EFZ	1'669	18.71 %	917	752
2	Fachmann/-frau Betreuung EFZ	761	8.53 %	651	110
3	Fachmann/-frau Gesundheit EFZ	643	7.21 %	542	101
4	Detailhandelsfachmann/-frau EFZ	444	4.98 %	202	242
5	Informatiker/in EFZ	349	3.91 %	56	293
6	Elektroinstallateur/in EFZ	339	3.80 %	7	332
7	Dentalassistent/in EFZ	248	2.78 %	236	12
8	Medizinische/r Praxisassistent/in EFZ	238	2.67 %	221	17
9	Logistiker/in EFZ	215	2.41 %	15	200



Sekundarschule Boden

# SBW Abschlusserhebung 2025

Rang	↑↓	Gewählter Beruf	↑↓	Total	↑↓	Anteil in %	↑↓	Frauen	↑↓	Männer	↑↓
10		Polymechaniker/in EFZ		204		2.29 %		16		188	
11		Zeichner/in EFZ		197		2.21 %		84		113	
12		Koch/Köchin EFZ		183		2.05 %		52		131	
13		Fachmann/-frau Apotheke EFZ		159		1.78 %		143		16	
14		Fachmann/-frau Betriebsunterhalt EFZ		141		1.58 %		5		136	
15		Automobil-Fachmann/-frau EFZ		124		1.39 %		2		122	
16		Automatiker/in EFZ		118		1.32 %		5		113	
17		Zimmermann/Zimmerin EFZ		107		1.20 %		8		99	
18		Schreiner/in EFZ		105		1.18 %		14		91	
19		Coiffeur/-euse EFZ		98		1.10 %		84		14	

# Berufswahl Sek A

Baumaschinenmechaniker EFZ 1

Buchhändlerin EFZ 1

**BVJ 7**

Chemie- und Pharmatechnologe/-login EFZ 1

Dentalassistentin EFZ 2

Drogistin EFZ 2

Elektroinstallateur EFZ 1

Entwickler/in digitales Business 1

Fachfrau/-mann Betreuung EFZ 4

**Fachmittelschule, Informatikmittelschule,  
Handelsmittelschule, Kurzgymnasium** 25

Fremdsprachenaufenthalt 1

Gebäudeinformatikerin EFZ 1

Geomatiker EFZ 1

Gestalterischer Vorkurs 3

Informatiker EFZ 1

Internat 3

**Kauffrau/-mann EFZ 18**

Koch EFZ 1

Konstrukteurin EFZ 1

Lebensmitteltechnologin EFZ 1

Logistikerin EFZ 1

Maurer EFZ. 1

Med. Praxisassistentin EFZ 2

Praktikum/Volontariat 1

Schreinerin EFZ 1

Schul. Zwischenlösung: Gestalterisch 1

Tiermed. Praxisassistentin EFZ 1

**Zeichner EFZ 3**

Zimmermann EFZ 1

*Alle hatten eine Anschlusslösung.*

***Rund 10% Übertritte in die Mittelschulen in  
der 2. Sek und 26% in der 3. Sek.***



Sekundarschule Boden



Sekundarschule Boden

# Berufswahl Sek B/C

Sek A 1

Assistentin Gesundheit und Soziales EBA 1

Automobil-Fachmann EFZ 1

**BVJ 10 (Total 12 % mit Sek A)**

Carrosseriespengler EFZ 1

Carrossier Lackiererei EFZ 1

Coiffeuse EFZ 2

Dentalassistentin EFZ 1

Detailhandelsfachfrau EFZ 2

**Elektroinstallateur EFZ 4**

Fachfrau Apotheke EFZ 1

**Fachfrau Betreuung EFZ 4**

Fachmann Hotellerie Hauswirtschaft EFZ 1

Gärtner EFZ 2

Gestalterischer Vorkurs 1

Heizungsinstallateur EFZ 1

Lebensmittelpraktiker EBA 1

Polymechaniker EFZ 1

Praktikum/Volontariat 1

**Sanitärinstallateur EFZ 3**

Schreiner EFZ 1

Zeichner EFZ 1

Andere Vollzeitberufsschule 1

## Sek C

Dentalassistentin EBA 1

keine Anschlusslösung 1 (< 1%)

***Total: 66% (Sek A, B, und C) machen eine Berufslehre.***



Sekundarschule Boden

# Vorbereitung Prüfung Kurzzeitgymnasium

Neues Aufnahmereglement an Kurzymnasien seit 2023:

- Es zählen neu wie auch bei der Prüfung ins Langzeitgymnasium die schulischen Vornoten aus dem Februarzeugnis: 50% Vornote & 50% Prüfungsnote.
- Prüfungsschnitt nur noch aus Deutsch (Aufsatz & Sprachbetrachtung) und Mathematik.
- Vornote zum gleichen Anteil gewichtet: Deutsch, Mathematik, Französisch, Englisch, Natur & Technik (Physik, Biologie und Chemie)
- Neu muss mind. ein Schnitt aus Vornote und Prüfungsnote von 4.75 erreicht werden.



Sekundarschule Boden

# Vorbereitung Prüfung Kurzzeitgymnasium

## 2. Sekundarklassen:

Nach Herbstferien wird jede Woche eine Mathematik- und eine Sprachlektion angeboten

**Durchschnittsnote 5 in den** bei den Vorleistungsnoten (D, E, F, NT, MA) ein Durchschnitt von einer 5 vorausgesetzt .  
(Zeugnis Juli, Ende 1. Sek)

## 3. Sekundarklassen:

Nach Herbstferien wird zusätzlich zu den Wahlfächern und dem Lernatelier jede Woche eine Lektion Mathematik- / Deutschlektion angeboten.

# Pause aktiv

(10 Uhr Pause)



Jeden Tag



Fussballturnier oder Basketball in der Doppelhalle /  
Volleyball in der Einzelhalle



Sekundarschule Boden



Verleih von  
Kleinsportgeräten

-> Das Angebot wird laufend erweitert (Töggelikasten, Fussballtore Teerplatz, neue Kleinsportgeräte)

Ziel: Die Schüler/innen in den Pausen motivieren, sich zu bewegen!





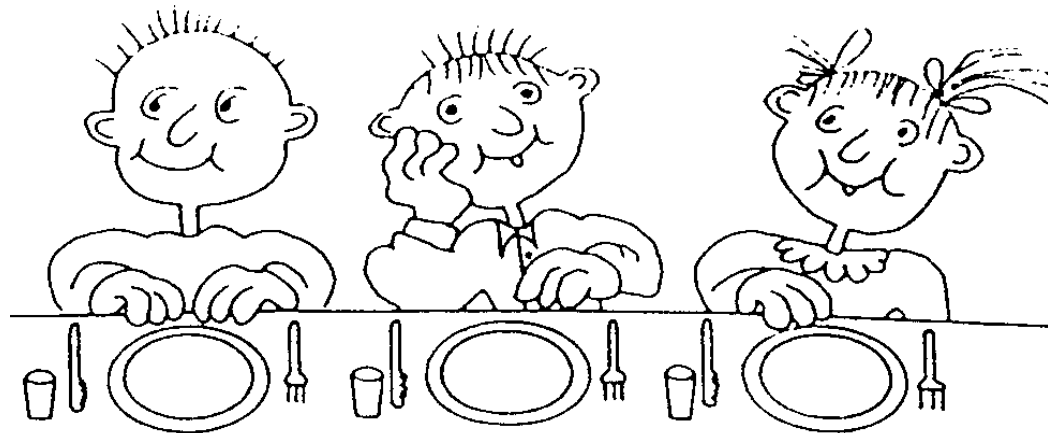


Sekundarschule Boden

# Mittagsbetreuung

Die Schule Richterswil-Samstagen bietet im Schulhaus Boden eine Mittagsbetreuung an.

Auskünfte bei der Schulverwaltung (Frau B. Paul)





Sekundarschule Boden

## 12. Schuljahr

Möglich als 3. Sek A (für Sek B-Schüler/-innen) an unserer  
Sekundarschule (3. Sek B für Sek C-Schüler/-innen)

-> Auf Empfehlung der Klassenlehrperson

Berufsvorbereitungsjahr (BVJ) an der BWS Horgen

Es gibt auch diverse private Anbieter (Privates 12. SJ,  
Vorkurs, Sozialjahr, Praktikum oder Arbeitseinsatz)



Sekundarschule Boden

# Skilager in Arosa (Hörnlihütte)

Sportferien: 1. Woche

Leitung: Herr Adrian Rosenberg





Sekundarschule Boden

# Elternmitwirkung

## – Informieren

Die EMW informiert zu den Bereichen Berufswahl, vom Kind zum Jugendlichen und zu diversen Veranstaltungen.

Falls Sie schon jetzt nähere Informationen wünschen:  
[emw-boden@edurichti.ch](mailto:emw-boden@edurichti.ch)

## – Mitwirkung

Es besteht auch die Möglichkeit zur direkten Mitwirkung.



Elternmitwirkung  
Richterswil-Samstager



Sekundarschule Bodon

# Die (meisten) Angebote im Überblick

- Pausenkiosk (Bäckerei Baggenstoss)
- Schülerparlament
- PET Englischkurs - Freifach mit Ziel "Cambridge B1 Preliminary Certificate" als erster Schritt zur nächsthöheren Bildungsstufe (Cambridge B2 First). Ein Angebot für engagierte und interessierte Lernende. Die offizielle Prüfung in Zürich ist freiwillig und muss auf eigene Kosten finanziert werden.
- Wahlfach in der 3. Sek „First-Vorbereitung“
- Aufgabenhilfe 2-3x pro Woche
- Arbeit mit iPads in allen Klassen
- LIFT/Begafö
- Sonderpädagogische Unterstützung
- DaZ Deutsch als Zweitsprache / IF / IS / Therapien
- Z.B. ambitionierten Spitzensportlern oder Musikern bieten wir Hand für Entlastung (-> Gesuch)





Sekundarschule Boden

# Internetplattform

Informationen über die Organisation unserer Schule,  
Aktualitäten und Termine

[www.schule-richterswil-samstagern.ch](http://www.schule-richterswil-samstagern.ch)



Sekundarschule Boden

## DANKE für Ihr Interesse!

*Wir wünschen Ihnen und Ihrem Kind einen guten Abschluss in der Primarschule und wir freuen uns, Sie und Ihr Kind im Schuljahr 26/27 an der Sekundarschule begrüßen zu dürfen.*





Sekundarschule Bodan

richterswil

# Fragen / Wünsche



Die Lehrpersonen und die Schulleitung beantworten im Anschluss gerne Ihre Fragen.