

FERIENHEIM MISTLIBÜHL

Vermietung:

Schulverwaltung Richterswil

Manuela Waldner

Postfach 473

8805 Richterswil

Tel. 043 888 20 36

Email: manuela.waldner@richterswil.ch

Internet: www.schule-richterswil-samstagern.ch



1. MERKBLATT
2. EINRICHTUNG
3. LAGE / LANDSCHAFT
4. SITUATIONSPLAN
5. PLAN WEGBEZEICHNUNG
6. WANDERUNGEN
7. MIET-TARIFORDNUNG
8. PARKSITUATION
9. HAUSWARTUNG / SCHLÜSSELVERWALTUNG

M E R K B L A T T D E S F E R I E N H E I M S M I S T L I B Ü H L

Adresse	Ferienheim Mistlibühl, Vorder-Mistlibühl 3, 8825 Hütten, Tel. 044 788 11 64
Hausübernahme	Für Wochenlager nach Absprache mit der Hauswartin. Für <u>Wochenendlager</u> frühestens freitags ab 15.00 Uhr oder samstags ab 12.00 Uhr / sonntags ab 17.00 Uhr
Hausabgabe	Für Wochenlager spätestens samstags 11.30 Uhr. Für <u>Wochenendlager</u> Sonntagabend nach Absprache mit der Hauswartin. In allen Fällen ist die Hauswartin über die An- und Abreise ca. 1 Woche im Voraus zu informieren Tel. 044 788 22 90!
Heizung	Im Ess- und Spielzimmer stehen Holzöfen zur Verfügung, die Küche wird mit dem Holzkochherd geheizt. Brennholz ist vorhanden.
Abfälle	Der Abtransport ist organisiert. Die Anweisungen der Hauswartin sind zu befolgen.
Verpflegung	Das Mistlibühl ist für Selbstverpflegung konzipiert.
Bettwäsche	Fixleintücher sind obligatorisch und können bei Bedarf vor Ort gemietet werden (siehe Miettarifordnung). <u>Doppelzimmer:</u> Es besteht die Möglichkeit, eine komplette Bettgarnitur (Duvetbezug, Fixleintuch) zu mieten (siehe Miettarifordnung). <u>Massenlager:</u> Wir empfehlen Schlafsäcke mit zu bringen.
WC	Keine festen Gegenstände oder Hygieneartikel hineinwerfen. Es ist eine rollstuhlgängige Toilette vorhanden.
Notfallapotheke	Es ist keine Notfallapotheke vorhanden. Bitte bringen Sie diese selber mit.
Abkochen/Feuern	Dies ist nur auf den vorhandenen Feuerstellen im Freien gestattet. Das Abbrennen von Feuerwerk, Wunderkerzen und Glückslampions ist ausdrücklich verboten!
Reinigung	Küche, WCs und Waschgelegenheiten müssen tadellos gereinigt werden. Die Böden des ganzen Hauses müssen gewischt und feucht aufgezogen werden. Die Wiese muss sauber hinterlassen sowie Äste zurück in den Wald gebracht werden. <u>Allfällige Wegmarkierungen wie Ballone, Plakate usw. müssen entfernt werden.</u>
Reparaturen	Verlorene oder zerbrochene Gegenstände werden in Rechnung gestellt, ebenso verschmutzte Matratzen. Für verschmutzte oder beschriebene Wände wird die Reinigung im Stundenansatz verrechnet.

**Tragen Sie bitte Sorge zu unserem
schönen Haus !**

EINRICHTUNG DES FERIENHEIMS MISTLIBÜHL

Kellergeschoss	Schuhraum, Abstellraum, Tiefkühltruhe, Umkleideraum, Duschaum
Parterre (rollstuhlgängig)	Küche mit 4 Elektroherd-Platten und Holzherd mit grosser Kochplatte, Backofen, Abwaschmaschine, Kühlschrank (zusätzlicher Kühlschrank ist vorhanden). Vorratsraum Aufenthalts- und Essraum für max. 80 Personen Leiterzimmer / Büro mit Internetanschluss Spielraum mit Tischtennis-Tisch und 3 Tischfussballkasten (Zubehör für Tischtennis muss mitgebracht werden) je 1 WC für Knaben, Mädchen und 1 rollstuhlgängige Toilette
1. Stock	Seeseits <u>und</u> bergseits: je 1 Schlafsaal mit 13 Betten je 1 Schlafsaal mit 11 Betten je 1 Leiterzimmer mit 2 Betten je 2 WC's je 1 geschlossene Veranda mit Waschtuchaufhänge
2. Stock	Seeseits und bergseits: je 3 Zimmer mit 2 Betten 1 Waschraum 1 WC Total sind 65 Schlafstellen vorhanden.
Im Freien	grosse Wiese zum Spielen, 1 Tischtennis-Tisch, 1 „Gigampfi“, 1 Schaukel, Feuerstelle, Massivholztische
Gratis abgegeben werden	Kopfkissenbezüge, 2 Wolldecken pro Bett, Geschirr- und Handtücher
Spielsachen	Die Leiter sind besorgt, dass für Kinder genügend Spielsachen mitgebracht werden.

Rauchverbot im ganzen Haus!
Keine Feuerwerkskörper auf dem gesamten Grundstück !

LAGE / LANDSCHAFT

Hütten mit 14,3 Kilometer langer Gemeindegrenze, liegt im südlichsten Teil des Kantons Zürich, auf den Höhen des Richterswiler Berges sowie am Nordhang der **Hohen Rohne**. Das 729 Hektaren grosse Gemeindegebiet grenzt im Osten und Südosten an den Kanton Schwyz, im Süden und Südwesten an den Kanton Zug. Der tiefste Punkt, der Spiegel des **Hüttnersees**, befindet sich auf 658 Metern über Meer. Der höchste, der **Höhenboden** auf der hohen Rohen, liegt 1'209 Meter ü.M.

Das Dorf **Hütten** und die Siedlungen auf dem Moränenzug längs des rechten **Sihlufers** haben Höhen zwischen 700 und 750 Metern.

Hütten liegt in einer typischen **Moränenlandschaft**, die wegen ihrer Einmaligkeit ins schweizerische Inventar der schützenswerten Landschaften aufgenommen worden ist. **Sumpfige Mulden** wechseln hier mit fruchtbaren Hängen, tiefeingeschnittene, waldbegleitete **Bachrinnen mit sonnigen Moränenhügeln**. Hügel und Moore dieser voralpinen Zone sind Zeugen **einstiger Vergletscherung**. Die Hügelreihen markieren Rückzugsstadien des **Linthgletschers**. Zwischen Zürichsee und Hoher Rohne liegen **zwölf Moränenwälle**, von denen fünf das Gemeindegebiet von Hütten durchziehen:

1. Kreuz (Schindellegi) - Hinterrossberg - Mistlibühl
2. Oeribüel - Schönau - Finstersee
3. Applishöhe - Bergli - Langmoos - Spitzenbüel
4. Segelweid - Arnen - Aesch - Spitzen
5. Laubegg - Wolfbüel - Humbel

Die Wallmoränen sind mancherorts aufgeschlossen, zum Beispiel in Kiesgruben und an Abrutschstellen **steiler Tobelwände**.

Zwischen den Moränenzügen kleiden Grundmoränen der **letzten Eiszeit** flache Mulden aus. Nach dem Abschmelzen des Eises vor rund **14'000 Jahren** hätte man hier Dutzende von kleinen Seen zählen können. Die meisten, wie etwa der **Langmoos-see**, verlandeten rasch. Es entstanden Moore und Sumpfwiesen; manche davon wurden im Zuge der Anbauschlacht während des Zweiten Weltkrieges (1939 - 1945) melioriert. Erinnerung an die Urlandschaft ist der **Hüttnersee**. Aber auch er ist durch den Verlandungsprozess wesentlich kleiner geworden.

Hütten zählt - topografisch bedingt - zu den typischen Streusiedlungsgebieten der Schweiz. Um 1910 wies diese Gegend das schweizerische Maximum an Einzelhofsiedlungen auf.

Das FERIENHEIM MISTLIBÜHL liegt 942 Meter über Meer

WANDERUNGEN

Empfehlenswerte Karten:

Landeskarte der Schweiz: 1 : 50'000, Blatt 236, Lachen

Landeskarte der Schweiz: 1 : 25'000, Blatt 1132

Wanderungen nähere Umgebung:

Rossberg - 3-Länderstein (ZH/SZ/ZG)

Gottschalkenberg - Raten

Hüttnersee

Sihl - Finsterseebrücke

T H E M E N

Natur:

Wald, Rothirsch, Gelände der Eidg. Forschungsanstalt Wädenswil
(viele seltene und exotische Bäume und Sträucher)

Geschichte

Sagen, Zürichkrieg, Burgruine Alt-Wädenswil

MIET-TARIFORDNUNG FERIENHEIM MISTLIBÜHL

Grundtaxe generell bei Abschluss des Vertrages **CHF 50.00***

* wird bei Annullierung nicht zurückerstattet.

A) Wochenlager / -aufenthalt:

Erwachsene	CHF 17.50 pro Tag
Kinder bis 16 Jahre	CHF 13.00 pro Tag
Mindesttaxe	CHF 330.00 pauschal/Tag

B) Wochen-Ende:

Wochenende	Freitag ab 15.00 Uhr bis Samstag 11.30 Uhr	CHF 600.00 pauschal
Wochenende	Samstag ab 12.00 Uhr bis Sonntagabend	CHF 900.00 pauschal
Wochenende	Freitag ab 15.00 Uhr bis Sonntagabend	CHF 1'400.00 pauschal
Pfingstwochenende	Samstag ab 12.00 Uhr bis Montagabend	CHF 1'400.00 pauschal

C) Tagesaufenthalt (nur während der Woche):

Pro Person	CHF 10.00 pro Tag / mind. CHF 330.00
------------	---

D) Rücktritt von rechtsgültigen Mietverträgen:

Bei erfolgter Wiedervermietung nach erfolgtem Rücktritt von rechtsgültigen Mietverträgen: Grundgebühr CHF 50.00

Bei nicht realisierbarer Wiedervermietung nach erfolgtem Rücktritt von rechtsgültigen Mietverträgen:

- bei Absagen bis spätestens 3 Monate vor dem Antritt	1/2 der Pauschalgebühr
- bei Absagen zwischen 2 - 3 Monaten vor dem Antritt	2/3 der Pauschalgebühr
- bei Absagen von weniger als 2 Monaten vor dem Antritt	volle Pauschalgebühr
- für Wochenlager gilt generell	CHF 330.00 pauschal/Tag

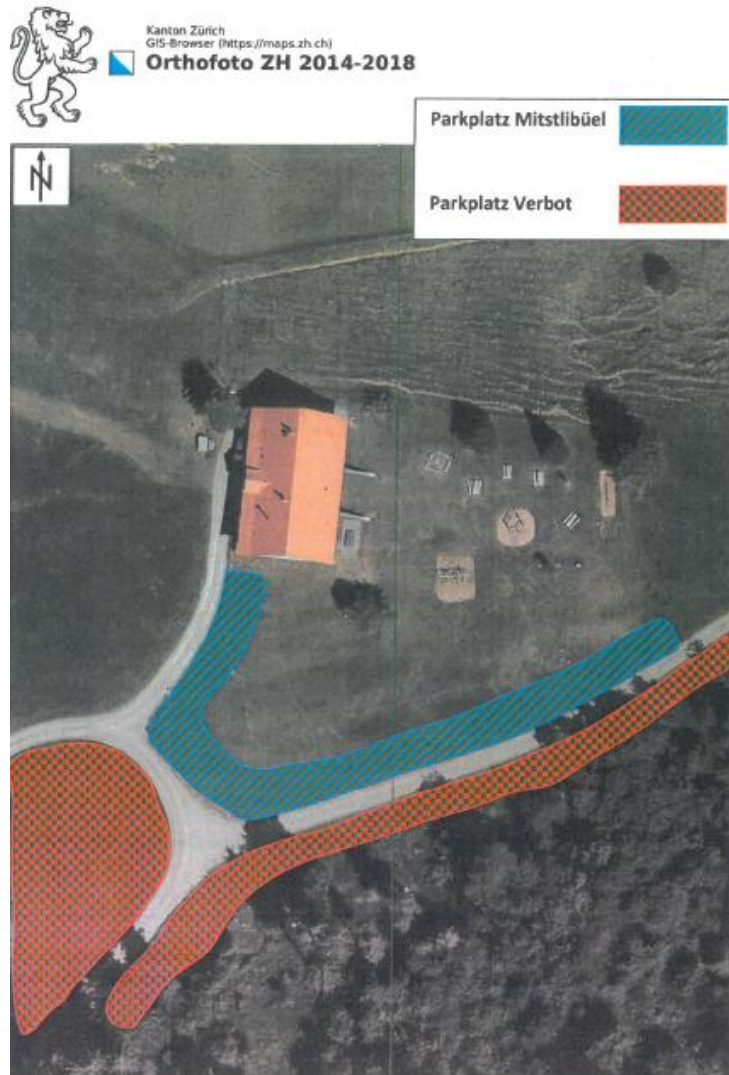
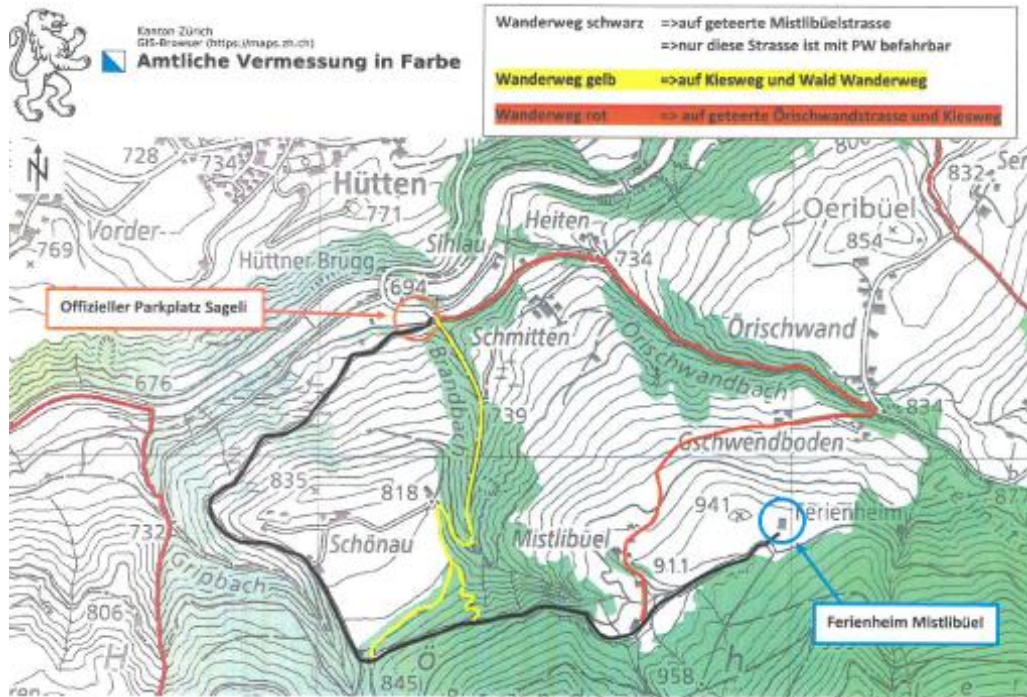
Nachträgliche Absagen von rechtsgültigen Mietverträgen sind schriftlich und begründet der Schulverwaltung Richterswil einzureichen. Massgebend ist das Eingangsdatum bei der Schulverwaltung.

E) Übrige Kosten und Gebühren:

☀ <u>Tischfussballkasten</u>	g r a t i s
☀ <u>Bettwäsche</u>	
Bettgarnitur (Duvetbezug, Fixleintuch)	CHF 15.00 (nur Doppelzimmer)
Fixleintuch	CHF 7.00
Kissenbezug	g r a t i s
☀ <u>Abfallgebühren *)</u>	
bis 35 Liter à CHF 3.00	
bis 60 Liter à CHF 5.00	
bis 110 Liter à CHF 8.00	

*) Preisänderungen vorbehalten

PARKSITUATION



Wir bitten Sie, den offiziellen Parkplatz Sageli zu benützen und mit Fahrgemeinschaften oder zu Fuss zu unserem Ferienheim anzureisen. Fahrzeuge, welche auf der rot markierten Fläche abgestellt werden, bekommen eine Busse!!!

VERMIETUNG / VERWALTUNG

Schulverwaltung Richterswil
Manuela Waldner
Postfach 473
8805 Richterswil

Tel. 043 888 20 30
Direkt 043 888 20 36

manuela.waldner@richterswil.ch
www.schule-richterswil-samstagern.ch

HAUSWARTUNG / SCHLÜSSELVERWALTUNG

Monika Ulrich
Gschwendboden 1
8825 Hütten

Tel. 044 788 22 90
Handy 079 537 69 07
Email moto.ulrich@bluewin.ch

SCHULE RICHTERSWIL-SAMSTAGERN